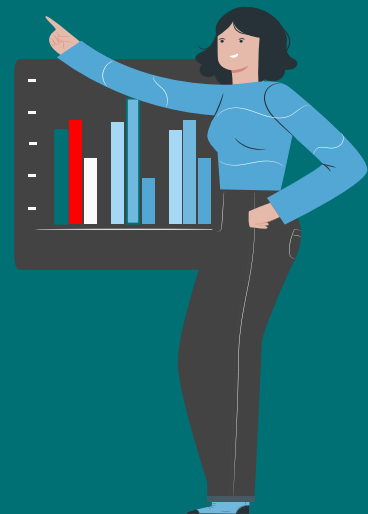


O BNDES E O DESENVOLVIMENTO BRASILEIRO

Prof. Dr. Antonio Corrêa de Lacerda

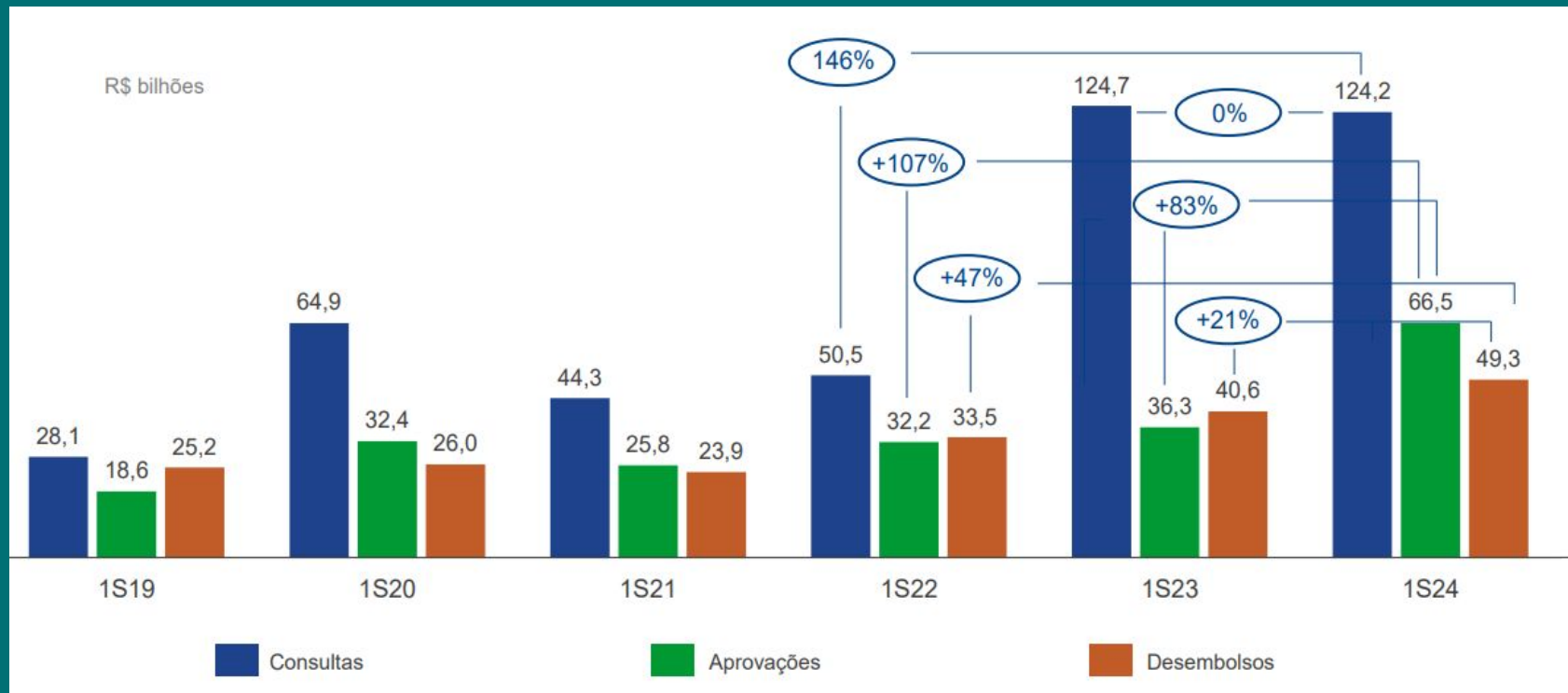
Assessor da Presidência e membro da Comissão de Estudos
Estratégicos XXV Congresso Paulista de Economia

Congresso
Paulista de
Economia
2024



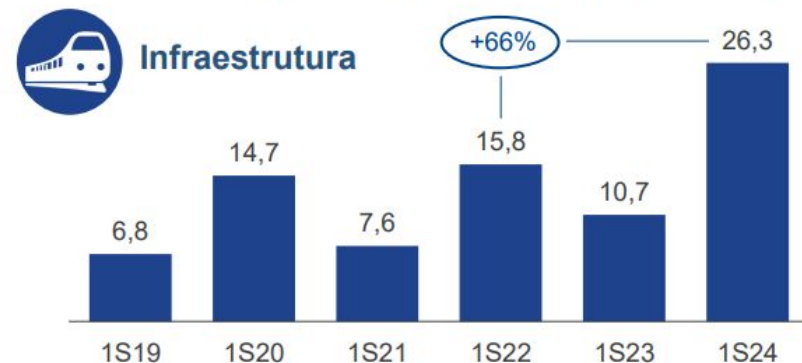
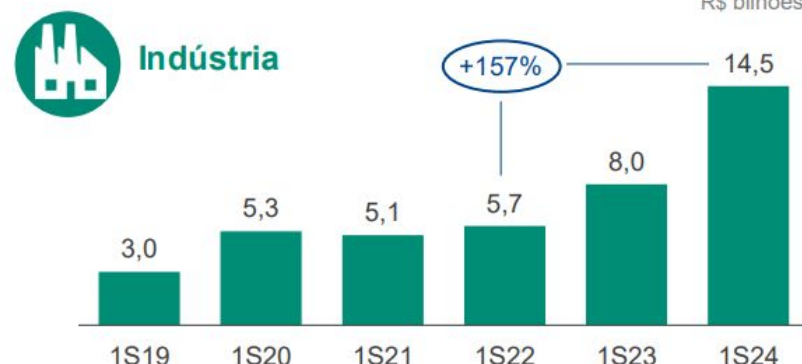
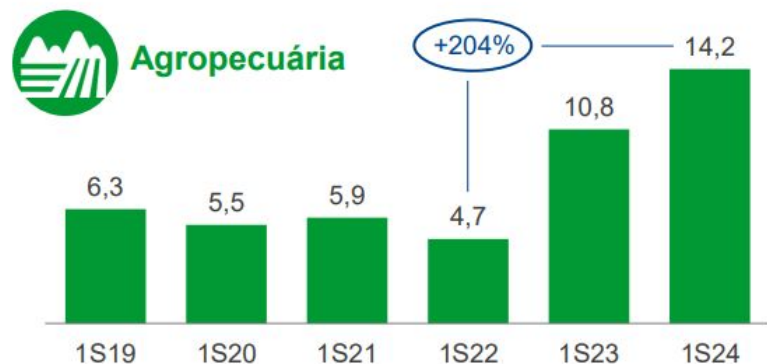
IS24 MOSTRA CRESCIMENTO POR DEMANDA DE CRÉDITO FRENTE AO IS23

Valores de aprovações e desembolsos superaram as marcas dos últimos 6 anos, enquanto as consultas permaneceram estáveis



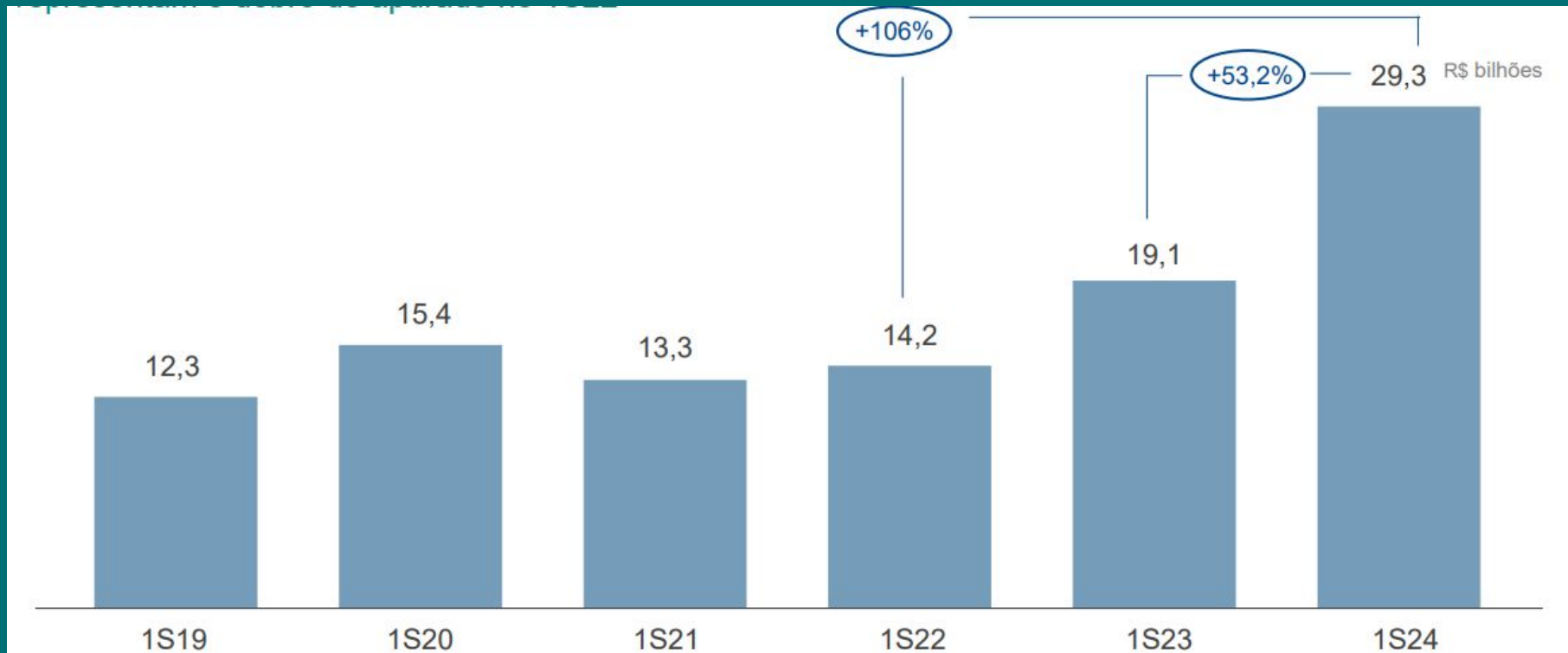
CRESCIMENTO NAS APROVAÇÕES DE CRÉDITO EM TODOS OS SETORES

Maiores crescimentos foram observados no crédito à indústria e à infraestrutura

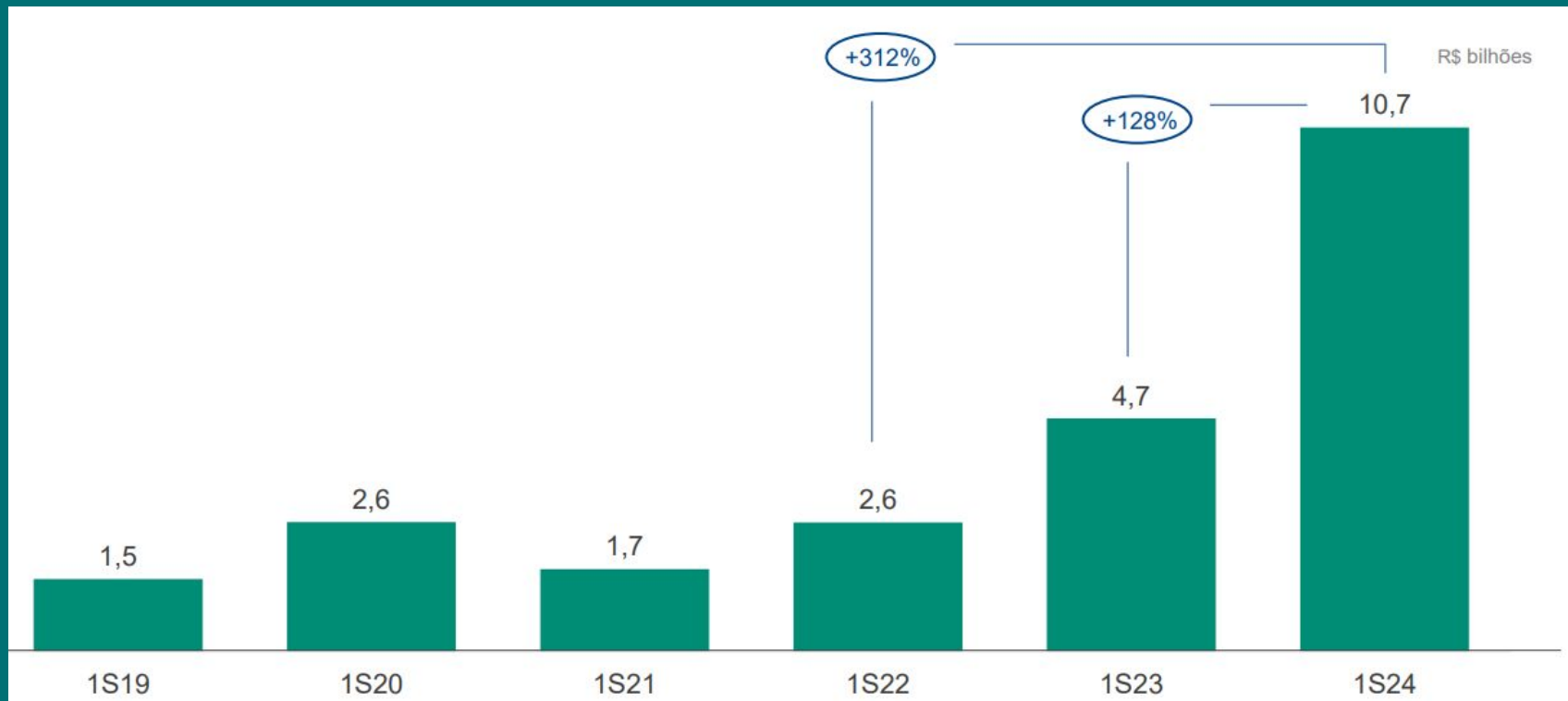


NO 1S24 FORAM EXPANDIDAS AS APROVAÇÕES DE CRÉDITO A MPMES

Com crescimento de 53,2% das aprovações no 1S24 frente a 1S23.
Valores aprovados no 1S24 representam o dobro do apurado no 1S22

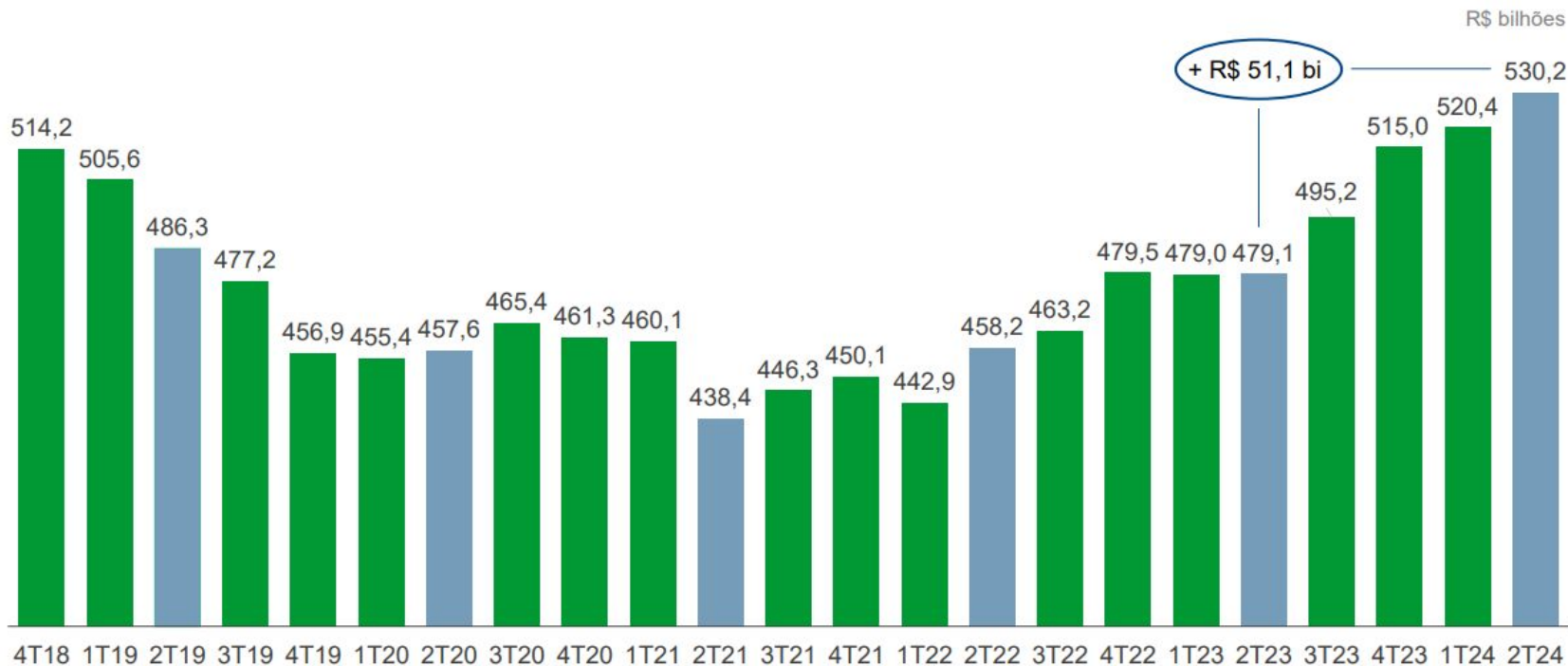


NO IS24 FORAM E DESDE 2023 O BNDES EXPANDINDO O APOIO POR MEIO DE BANCOS COOPERATIVOS E COOPERATIVAS DE CRÉDITO AS APROVAÇÕES DE CRÉDITO A MPMEs



MAIOR CARTEIRA DE CRÉDITO DOS ÚLTIMOS SEIS ANOS

Com aumento nos desembolsos de 21% a carteira de crédito aumenta em 11% desde o 2T23



*/: Valores nominais

Os totalizadores indicados podem não corresponder exatamente à soma de suas parcelas em função de arredondamentos

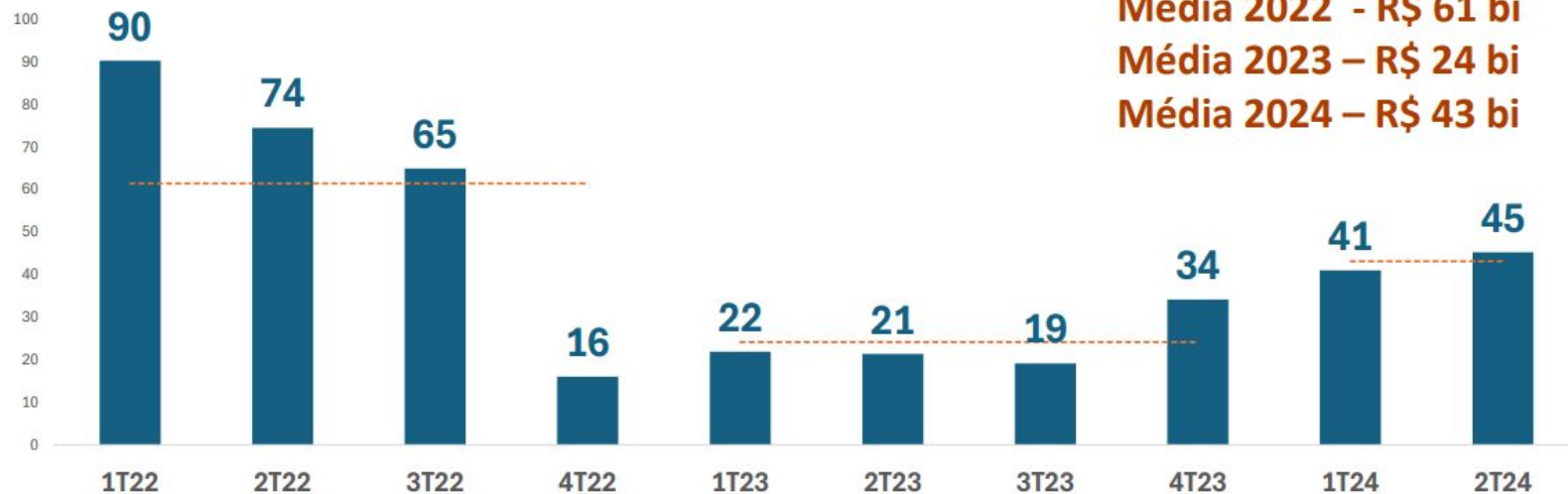
Documento Ostinivo

O NOVO BNDES

Desafios iniciais: Baixa liquidez no início de 2023

Caixa Próprio do BNDES

(R\$ bilhões)



Diversificação de fontes de financiamento

FAT

FMM, FUST,
FUNTEL e
outros fundos
públicos

Recursos
Próprios

Captação
Internacional

LCD

Fundo Social
RS

Fundo
Clima

FIIIS



Portal BNDDES

www.bndes.gov.br



Atendimento Empresarial

0800 702 6337

Chamadas internacionais

+55 21 2172 6337



Ouvidoria

0800 702 6307

www.bndes.gov.br/ouvidoria



Fale Conosco

www.bndes.gov.br/faleconosco

facebook.com/bndes.imprensa



twitter.com/bndes



youtube.com/bndesgovbr



linkedin.com/company/bndes



Instagram.com/bndesgovbr

Congresso
Paulista de
Economia
2024



OBRIGADO!